

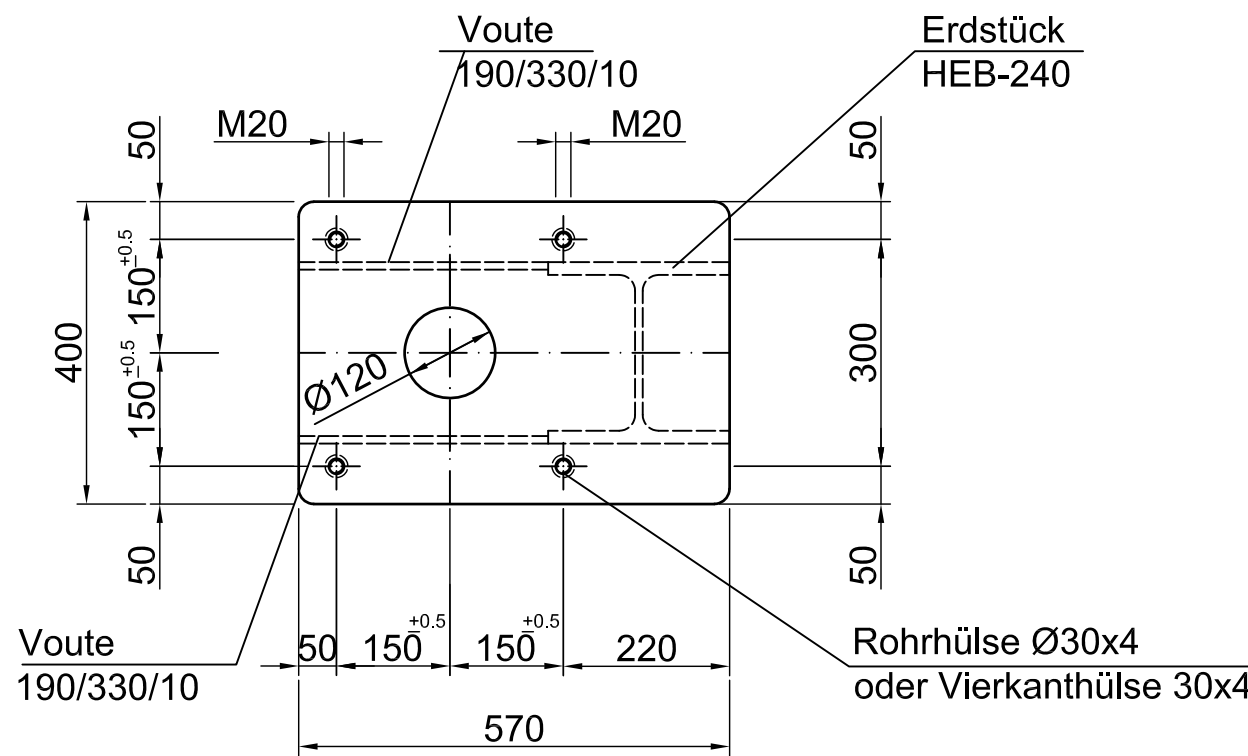
Schweißnahtgüte: DIN EN ISO 5817 - C

Werkstoff: Stahl DIN EN 10025-2 - S235JR

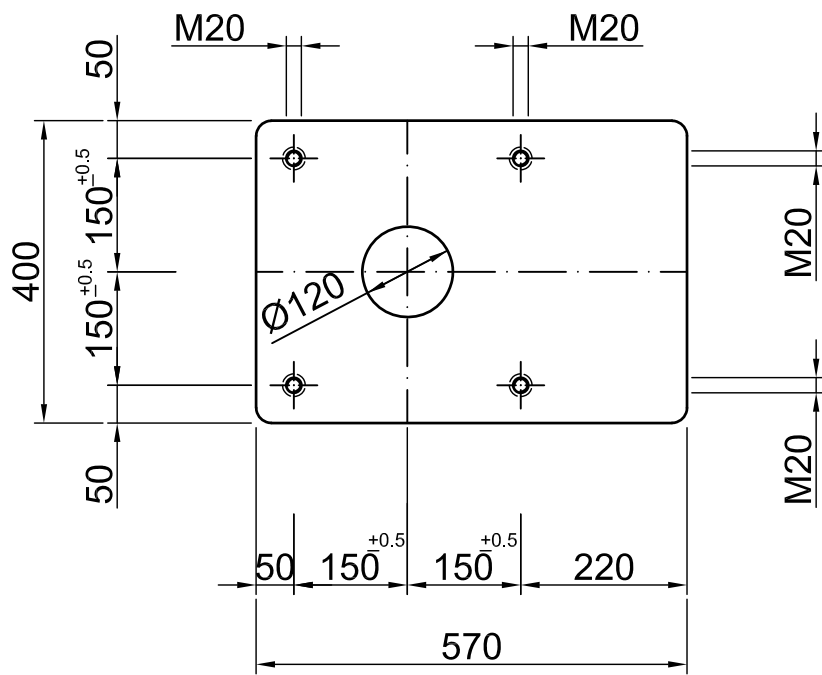
Feuerverzinkt nach DIN EN ISO 1461

Alle Kanten entgratet, alle Ecken abgerundet.

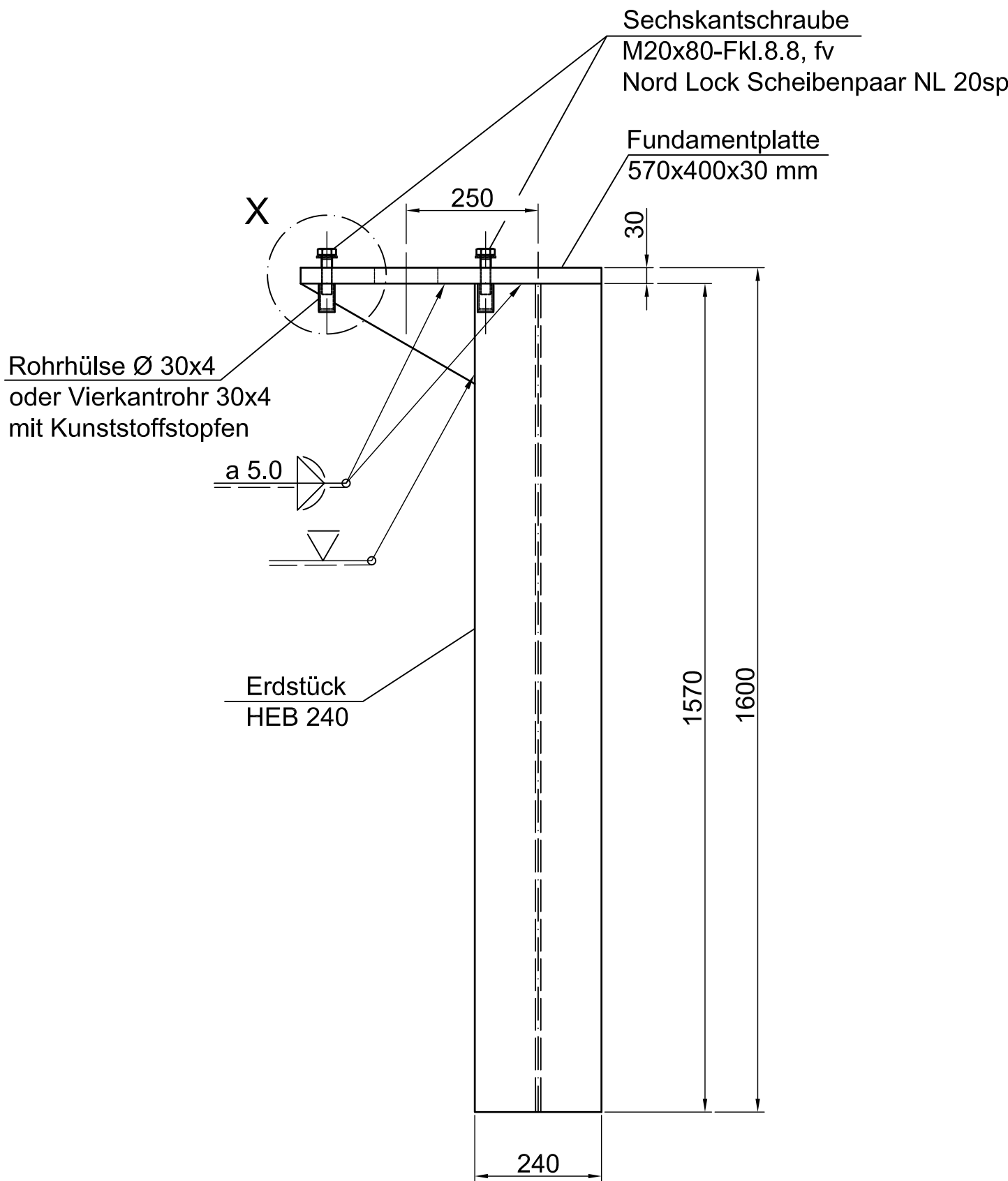
Draufsicht - Fundamentplatte/Erdstück
M 1:10



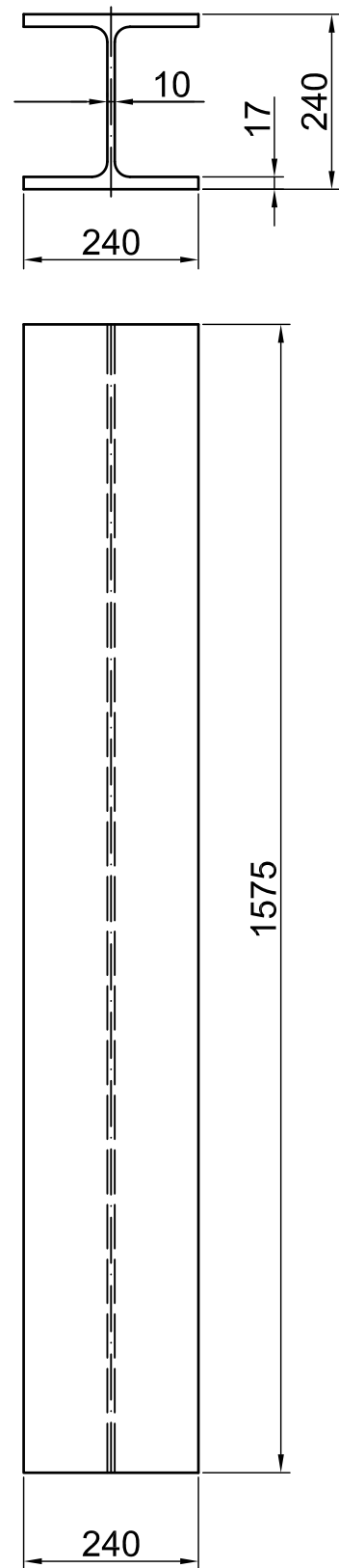
Fundamentplatte
M 1:10



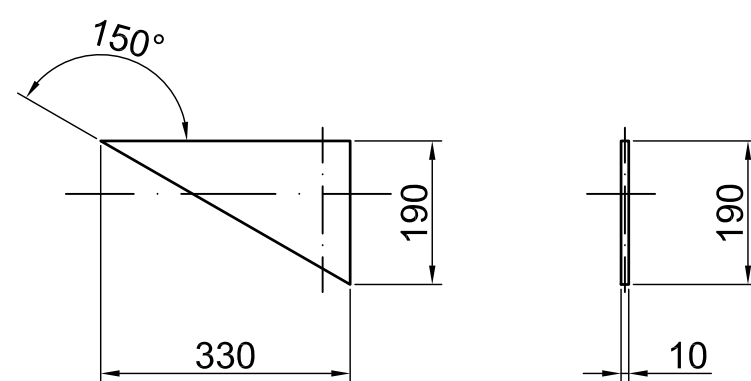
Seitenansicht - Fundamentplatte/Erdstück
M 1:10



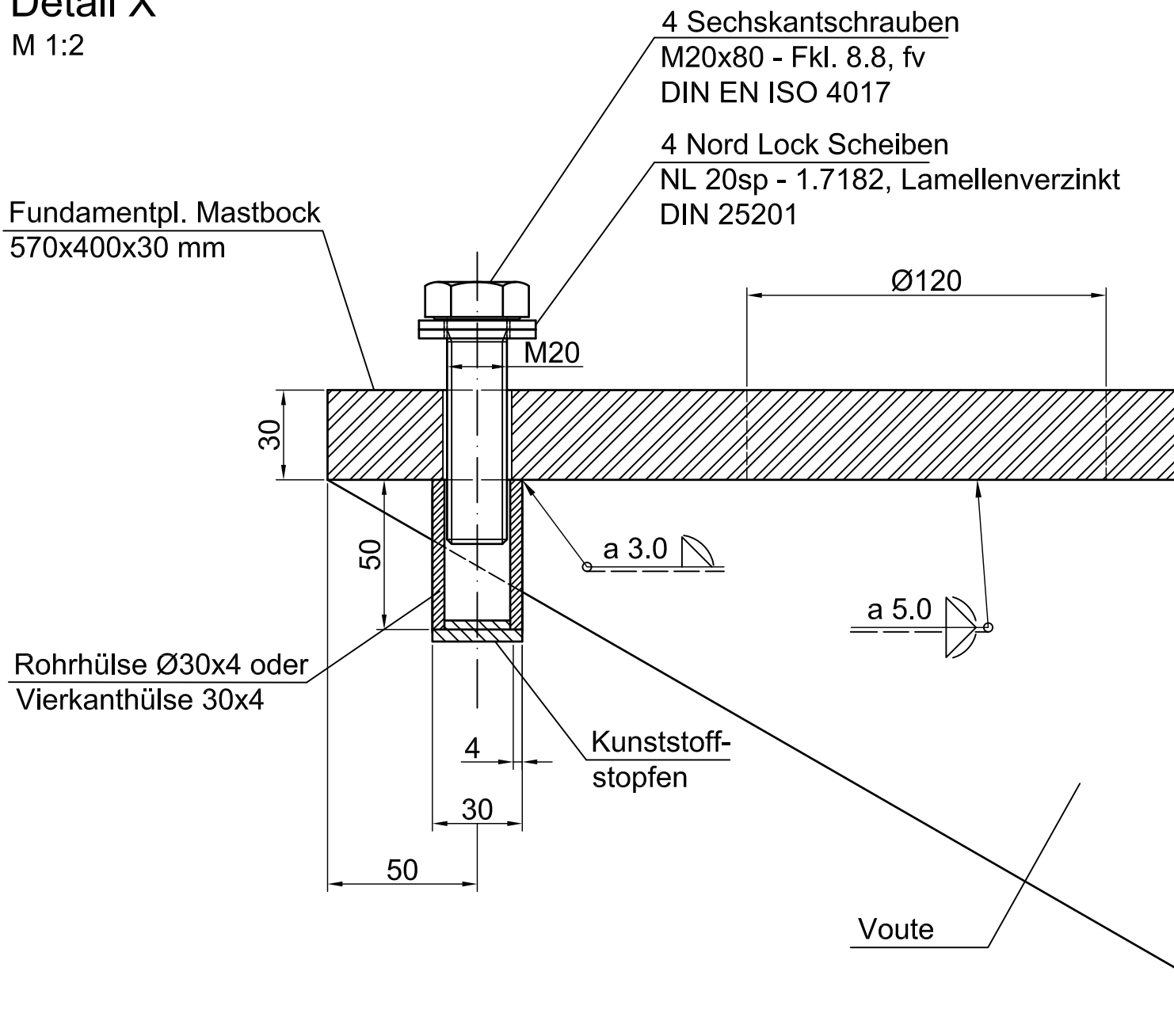
Erdstück HEB-240 - gerade
M 1:10



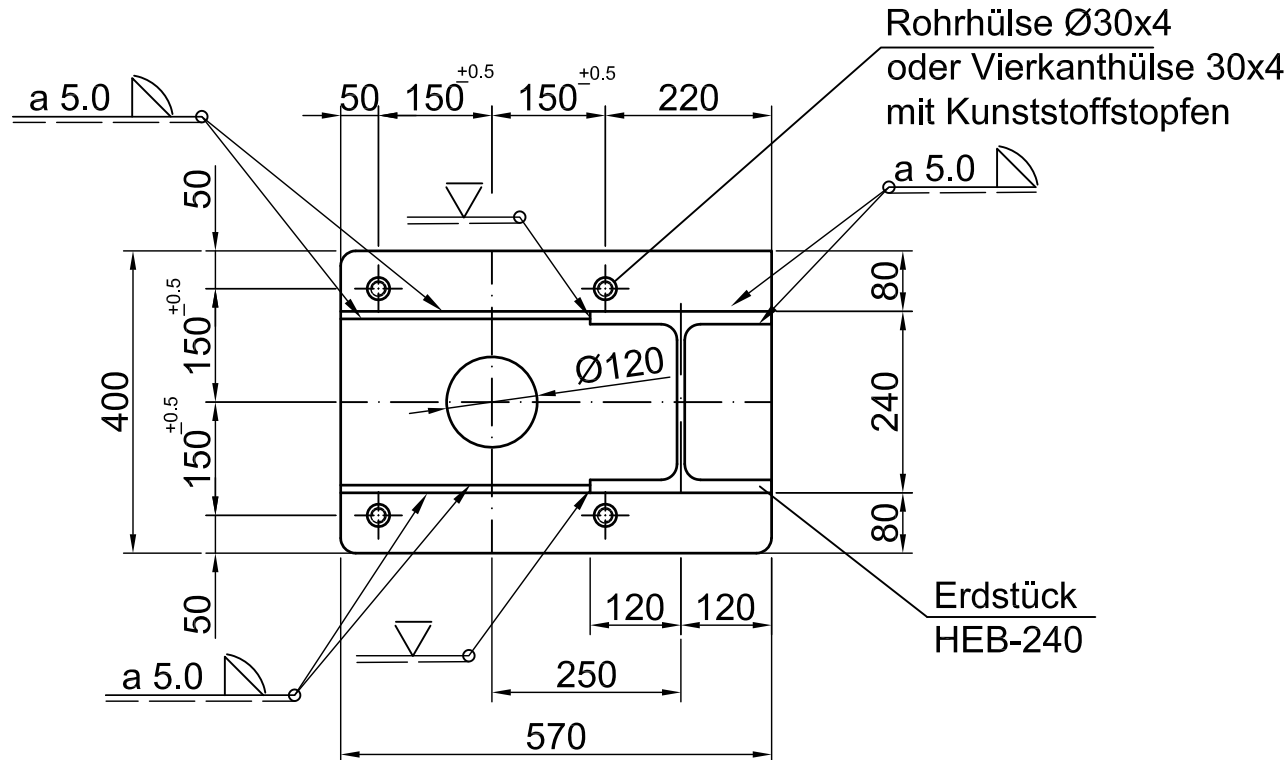
Aussteifungsblech/Voute
M 1:10



Detail X
M 1:2



Ansicht von unten - Fundamentplatte/Erdstück
M 1:10



Bei Lieferung Schrauben mit Hand
lose eingedreht.

Alle Gewindebohrungen gleichmäßig
mit Korrosionsschutzfett entsprechend
der Materialstärke verschließen.

G = 184 kg = 1.84 kN

7	4	Stck	Nord Lock Scheibe (1Paar/Schraube)	NL 20sp	25201	1.7182	verzinkt
6	4	Stck	Sechskantschraube	M20x80 - Fkl.8.8	ISO 4017	Stahl	feuerverzinkt
5	4	Stck	Kunststoffstopfen	Ø30x2		PVC	Kunststoff
4	4	Stck	Rohrhülse	Ø30x4... lg50	10219	S235JR	feuerverzinkt
3	1	Stck	Aussteifungsblech/Voute	330x190x10	10025	S235JR	feuerverzinkt
2	1	Stck	Erdstück	HEB-240... lg1575	10025	S235JR	feuerverzinkt
1	1	Stck	Fundamentplatte	570x400x30	10025	S235JR	feuerverzinkt
Pos./Menge		Stück	Benennung	Abmessung [mm]	DIN EN	Werkstoff	Bemerkung
(Verwendungsbereich)				Alt-Mat.-Nr.: --- -- SAP-Nr.: 10461043			
Standard 2021				Maßstab: 1:10, 1:2 Einheit: mm Format: DIN-A1			
BEL-AM 9.50/2.80m				(Dateiname): AutoCAD/Hamburg/Mastbock/1979_22-01c			
BEL-GM 10.00m				(Benennung)			
				BEL-Mastbock mit versetztem Erdstück			
				Erdstück HEB-240			
				Fertigungszeichnung			
				(Zeichnungsnummer)			
				1979/22-01			
				Hamburg			
				Verkehrsanlagen			
				Urspr.:			
				AutoCAD			
				Index Blatt			
				01			
				c			
				01 Blätter			
				AutoCAD			